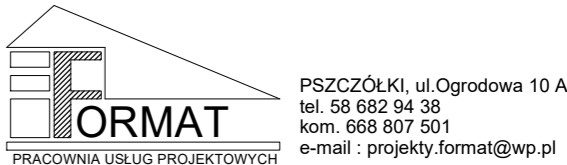
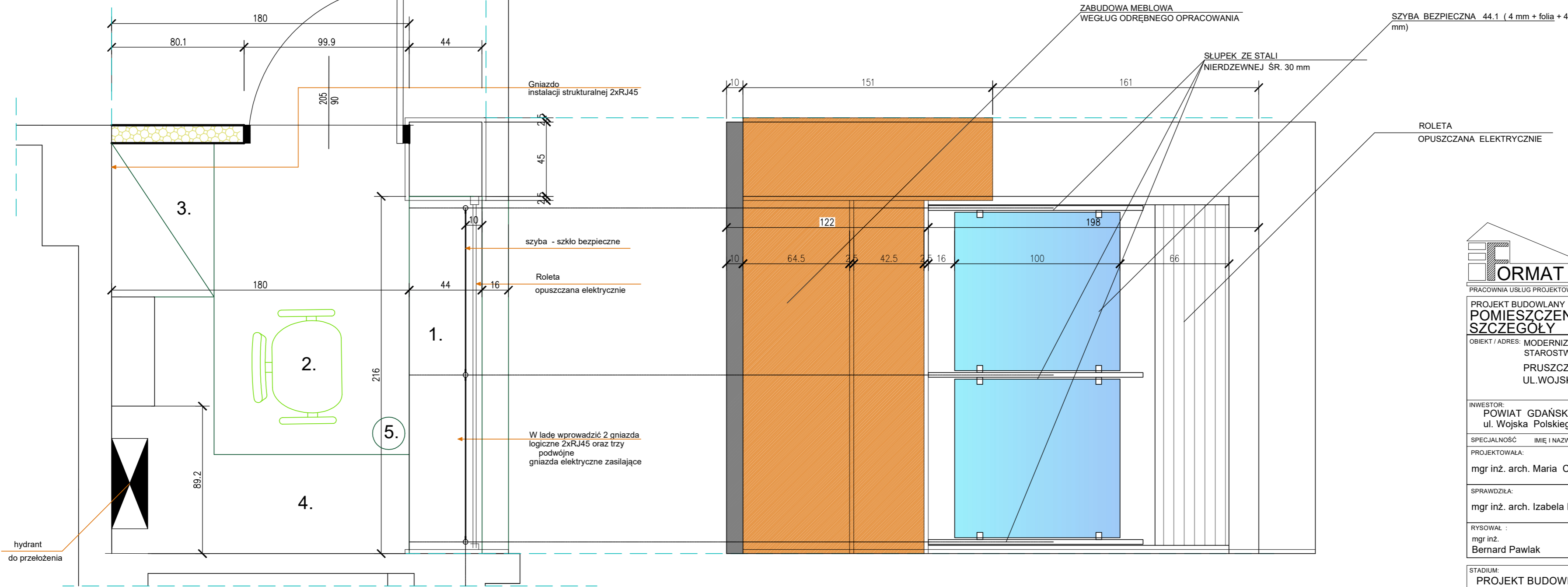


ZESTAWIENIE STOLARKI DRZWIOWEJ		
OZNACZENIE	D1	
SCHEMAT		
POMIESZCZENIE	wejście/wyjście pokój rozliczeń	
WYM. W ŚWIETLE OŚCIEŻNICY	90 200	
WYM. W ŚWIETLE OŚCIEŻY	100 205	
PRAWE/LEWE	P	L
PARTER	-	1
RAZEM	1	
UWAGI: Należy sprawdzić wymiary otworów budowlanych przed montażem stolarki.	<ul style="list-style-type: none"><li>- płycinowe</li><li>- kolor dostosowany do kolorystyki drzwi punktu podawczego</li><li>- szyld pojedynczy</li><li>- klamka</li><li>- wizjer szerokokątny na wys. 130cm</li><li>- ościeżnice metalowe białe</li><li>- zamek metalowy na wkładkę "10"</li><li>- samozamykacz</li></ul>	

- 1.- blat o kolorystyce dostosowanej do kolorystyki biura podawczego
2. - fotel obrotowy
3. - szafka stojąca 90x60 według projektu mebli
4. - blat pomocniczy
5. - kosz na śmieci

- płyta meblowa okleinowa gr. 25 mm  
kolor dostosować do kolorystyki płyty meblowej punktu podawczego
- farba akrylowa zmywalna biała
- farba olejna jasno szara - wewnątrz pomieszczenia do wysokości drzwi, h=205cm
- cokół gres o kolorze dostosowanym do kolorystyki istniejącego lastrico , h=10cm



### PROJEKT BUDOWLANY POMIESZCZENIE OCHRONY SZCZEGÓŁY

OBIEKT / ADRES: MODERNIZACJA POMIESZCZEŃ BUDYNKU  
STAROSTWA POWIATOWEGO  
PRUSZCZ GDAŃSKI  
UL.WOJSKA POLSKIEGO 16

INWESTOR:  
POWIAT GDAŃSKI  
ul. Wojska Polskiego 16 , 83-000 Pruszcz Gdański

SPECJALNOŚĆ IMIĘ I NAZWISKO NR UPRAWNIEN PODPIS

PROJEKTOWAŁA: 548/POOKK/2013  
mgr inż. arch. Maria Chmielewska

SPRAWDZIŁA: 6169/Gd/94  
mgr inż. arch. Izabela Rozwadowska  
-Piotrowska

RYSOWAŁ : POM/0055/POOK/03  
mgr inż.  
Bernard Pawlak

STADIUM: PROJEKT BUDOWL. SKALA: 1:20 NR RYS.: II/2/A  
BRANŻA: ARCHITEKTURA DATA: 03.2019